



**t.-haus**  
bf: 21.08 m<sup>2</sup>  
rh: 2.61 m  
**h4.200**  $\frac{+6.20}{+6.07}$   
b: fsz-platten | teppich  
w: beton sicht, hydrophobiert  
d: beton sicht, hydrophobiert

**ko | es | wo**  
bf: 34.67 m<sup>2</sup>  
rh: 2.48 m  
**h4.202**  $\frac{+6.20}{+6.07}$   
b: parkett  
w: abrieb gstr.  
d: breitschichtholz

**reduit**  
bf: 4.23 m<sup>2</sup>  
rh: 2.48 m  
**h4.204**  $\frac{+6.20}{+6.07}$   
b: fsz-platten  
w: abrieb gstr.  
d: breitschichtholz

**zimmer**  
bf: 19.40 m<sup>2</sup>  
rh: 2.48 m  
**h4.206**  $\frac{+6.20}{+6.07}$   
b: parkett  
w: abrieb gstr.  
d: breitschichtholz

**ko | es | wo**  
bf: 32.64 m<sup>2</sup>  
rh: 2.48 m  
**h4.208**  $\frac{+6.20}{+6.07}$   
b: parkett  
w: abrieb gstr.  
d: breitschichtholz

**reduit**  
bf: 4.07 m<sup>2</sup>  
rh: 2.48 m  
**h4.210**  $\frac{+6.20}{+6.07}$   
b: fsz-platten  
w: abrieb gstr.  
d: breitschichtholz

**zimmer**  
bf: 19.60 m<sup>2</sup>  
rh: 2.48 m  
**h4.212**  $\frac{+6.20}{+6.07}$   
b: parkett  
w: abrieb gstr.  
d: breitschichtholz

**ko | es | wo**  
bf: 36.09 m<sup>2</sup>  
rh: 2.48 m  
**h4.214**  $\frac{+6.20}{+6.07}$   
b: parkett  
w: abrieb gstr.  
d: breitschichtholz

**du | wc**  
bf: 6.44 m<sup>2</sup>  
rh: 2.28 m  
**h4.216**  $\frac{+6.20}{+6.07}$   
b: fsz-platten  
w: abrieb | platten  
d: hergh. weissputz gstr.

**zimmer 1**  
bf: 14.93 m<sup>2</sup>  
rh: 2.48 m  
**h4.218**  $\frac{+6.20}{+6.07}$   
b: parkett  
w: abrieb gstr.  
d: breitschichtholz

**ingang**  
bf: 16.65 m<sup>2</sup>  
rh: 2.48 m  
**h4.201**  $\frac{+6.20}{+6.07}$   
b: parkett  
w: abrieb gstr.  
d: breitschichtholz

**loggia**  
bf: 18.45 m<sup>2</sup>  
rh: 0.02 m  
**h4.203**  $\frac{+6.20}{+5.97}$   
b: fsz-platten  
w: miner. verputz gstr.  
d: breitschichtholz

**du | wc**  
bf: 6.62 m<sup>2</sup>  
rh: 2.28 m  
**h4.205**  $\frac{+6.20}{+6.07}$   
b: fsz-platten  
w: abrieb | platten  
d: hergh. weissputz gstr.

**ingang**  
bf: 8.23 m<sup>2</sup>  
rh: 2.48 m  
**h4.207**  $\frac{+6.20}{+6.07}$   
b: parkett  
w: abrieb gstr.  
d: breitschichtholz

**loggia**  
bf: 13.63 m<sup>2</sup>  
rh: 2.37 m  
**h4.209**  $\frac{+6.20}{+5.97}$   
b: fsz-platten  
w: miner. verputz gstr.  
d: breitschichtholz

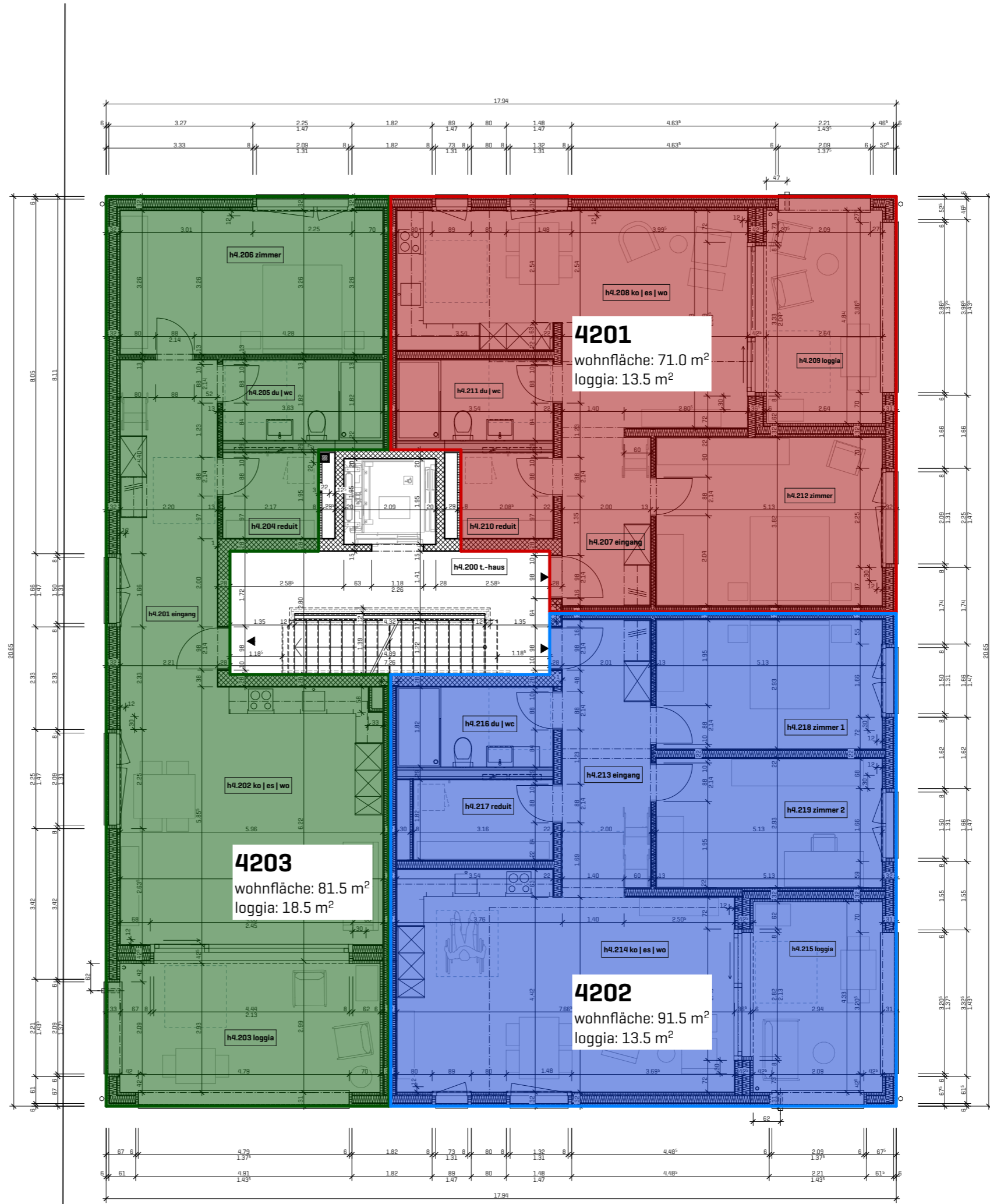
**du | wc**  
bf: 6.46 m<sup>2</sup>  
rh: 2.28 m  
**h4.211**  $\frac{+6.20}{+6.07}$   
b: fsz-platten  
w: abrieb | platten  
d: hergh. weissputz gstr.

**ingang**  
bf: 13.02 m<sup>2</sup>  
rh: 2.48 m  
**h4.213**  $\frac{+6.20}{+6.07}$   
b: parkett  
w: abrieb gstr.  
d: breitschichtholz

**loggia**  
bf: 13.45 m<sup>2</sup>  
rh: 2.37 m  
**h4.215**  $\frac{+6.20}{+5.97}$   
b: fsz-platten  
w: miner. verputz gstr.  
d: breitschichtholz

**reduit**  
bf: 5.75 m<sup>2</sup>  
rh: 2.48 m  
**h4.217**  $\frac{+6.20}{+6.07}$   
b: fsz-platten  
w: abrieb gstr.  
d: breitschichtholz

**zimmer 2**  
bf: 15.13 m<sup>2</sup>  
rh: 2.48 m  
**h4.219**  $\frac{+6.20}{+6.07}$   
b: parkett  
w: abrieb gstr.  
d: breitschichtholz



**4201**  
wohnfläche: 71.0 m<sup>2</sup>  
loggia: 13.5 m<sup>2</sup>

**4203**  
wohnfläche: 81.5 m<sup>2</sup>  
loggia: 18.5 m<sup>2</sup>

**4202**  
wohnfläche: 91.5 m<sup>2</sup>  
loggia: 13.5 m<sup>2</sup>