



schleuse

bf: 9.35 m²
rh: 2.59 m

h4.-100	-4.30
	+4.34

b: teppich
w: beton sicht, hydrophobiert
d: beton sicht, hydrophobiert

treppenhaus

bf: 19.13 m²
rh: 2.84 m

h4.-101	-4.30
	+4.34

b: fasz-platten | teppich
w: beton sicht, hydrophobiert
d: beton sicht, hydrophobiert

treppenhaus

bf: 13.77 m²
rh: 2.59 m

h4.-102	-2.80
	-2.85

b: fasz-platten | teppich
w: beton sicht, hydrophobiert
d: beton sicht, hydrophobiert

waschen

bf: 10.81 m²
rh: 2.51 m

h4.-103	-2.80
	-2.85

b: fasz-platten
w: beton | kn gestrichen
d: dämmung rausgespritzt

trocknen 1

bf: 10.71 m²
rh: 2.51 m

h4.-104	-2.80
	-2.85

b: fasz-platten
w: beton | kn gestrichen
d: dämmung rausgespritzt

trocknen 2

bf: 10.68 m²
rh: 2.51 m

h4.-105	-2.80
	-2.85

b: fasz-platten
w: beton | kn gestrichen
d: dämmung rausgespritzt

10 kellerabteile

bf: 126.57 m²
rh: 2.51 m

h4.-106	-2.80
	-2.85

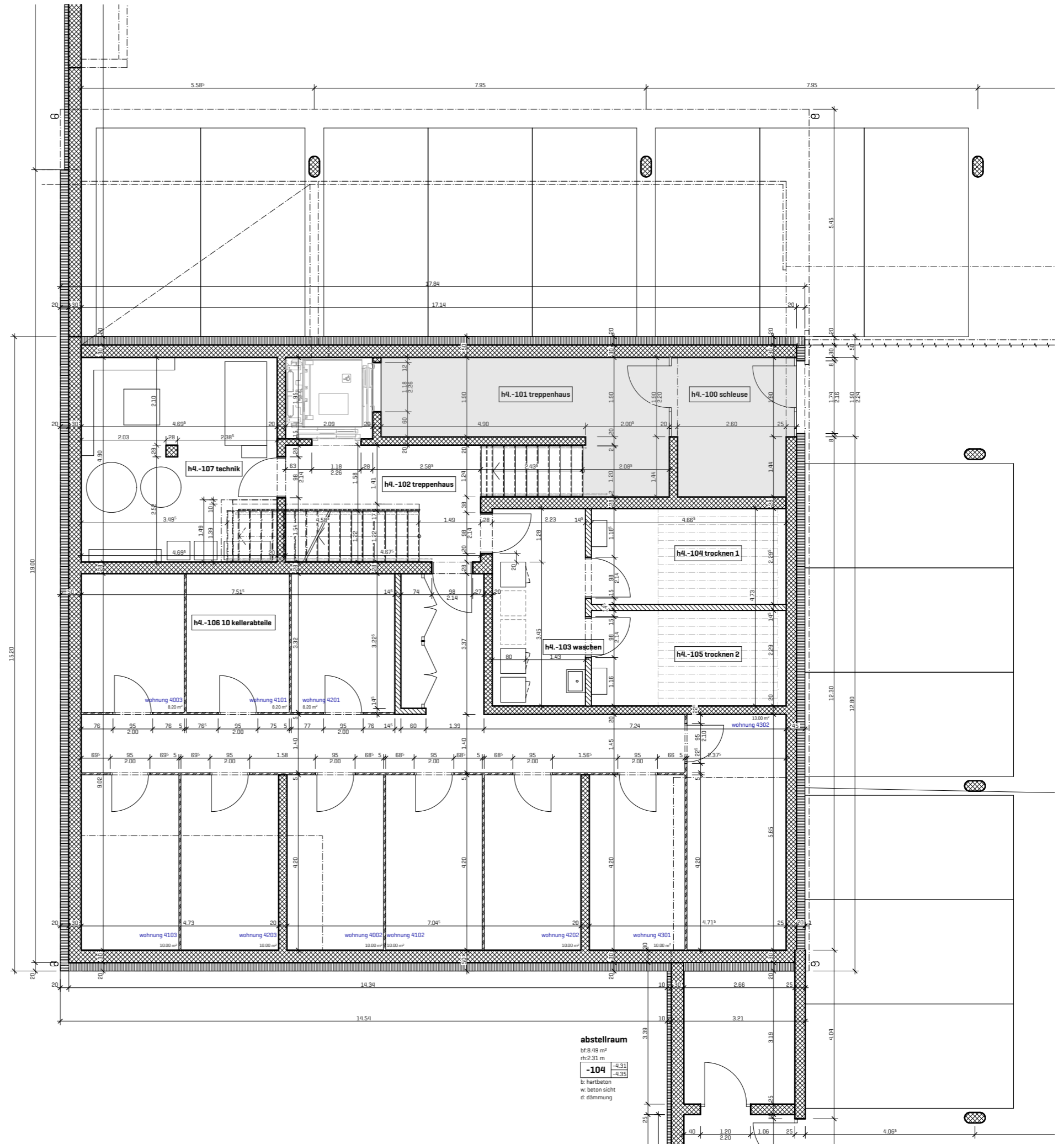
b: zementüberzug
w: beton sicht, kn sicht
d: dämmung

technik

bf: 22.93 m²
rh: 2.51 m

h4.-107	-2.80
	-2.85

b: zementüberzug
w: beton sicht
d: dämmung



abstellraum

bf: 8.49 m²
rh: 2.31 m

-104	-4.31
	-4.35

b: hartbeton
w: beton sicht
d: dämmung